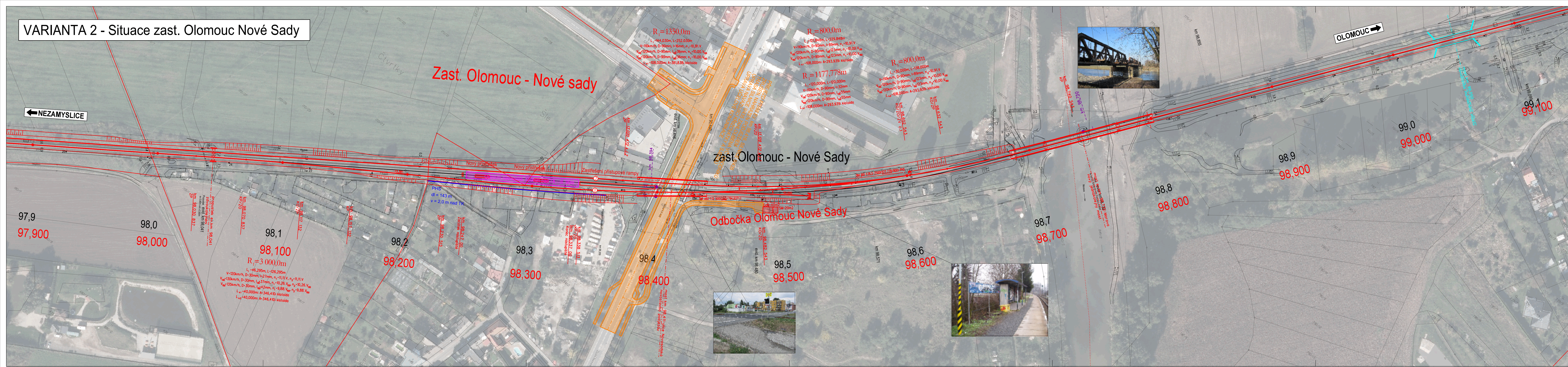


VARIANTA 2 - Situace zast. Olomouc Nové Sady



VARIANTA 2 - varianta optimalizace

- NOVÝ STAV - KOLEJE, MOSTY A POZEMNÍ OBJEKTY
- NOVÝ STAV - (PODBARVENÍ) NOVÉ POZEMNÍ OBJEKTY
- NOVÝ STAV - NÁSTUPÍŠTĚ
- DEMOLICE - KOLEJE, MOSTY A POZEMNÍ OBJEKTY
- DEMOLICE - (PODBARVENÍ)
- NOVÝ STAV - PROTIHLUKOVÉ STĚNY
- NOVÝ STAV - (PODBARVENÍ) ALTER. PROTIHLUK. OPATŘENÍ (IPO, VÝKUP)
- NOVÝ STAV - KOMUNIKACE
- NOVÝ STAV - (PODBARVENÍ) NOVÉ KOMUNIKACE
- NOVÝ STAV - ZABEZPEČOVACÍ ZAŘÍZENÍ
- VÝHLEDOVÝ STAV
- SOUVISEJÍCÍ INVESTICE
- STÁVAJÍCÍ STAV (PODKLAD J2M 1:1000, SŽG)
- HRANICE DRÁŽNÍHO POZEMKU (BEZ ROZLIŠENÍ SŽDC/ČD)

POZNÁMKY:  
VŠECHNY KILOMETRICKÉ POPISY BEZ UVEDENÍ ČÍSLA KOLEJE JSOU VZTAŽENY KE KOLEJI Č. 1.  
SOUŘADNICOVÝ SYSTÉM: S- JTSK  
VÝŠKOVÝ SYSTÉM: B.p.v.

PO PŘIPOMÍNKOVÉM ŘÍZENÍ 2 PO PŘIPOMÍNKOVÉM ŘÍZENÍ 1		ČÍSLO SOUPRAVY:
REVIZE Č.	DATUM	ZMĚNA

**MCO** MORAVIA CONSULT Olomouc a.s.  
LEGIONÁŘSKÁ 1085/8, 779 00 Olomouc

tel.: +420 585 570 444  
IDS: kje9md  
e-mail: moravia@moravia.cz  
http://www.moravia.cz

**AF-CITYPLAN** s.r.o.

AF-CITYPLAN s.r.o.  
Magistrů 1275/13  
140 00 Praha 4

OBJEDNATEL <b>SŽDC</b> Správa železniční dopravní cesty, státní organizace v zastoupení: SŽDC, s.o., Stavební správa východ, Nerudova 1, 772 58 Olomouc		JEDNATEL MORAVIA CONSULT Olomouc a.s. ING. VÁCLAV KRATOCHVIL	
ZHOTOVITEL "Společnost pro Modernizaci trati Olomouc-Prostějov-Nezamyslice" MORAVIA CONSULT Olomouc a.s., AF-CITYPLAN s.r.o.		G. ŘEDITEL MORAVIA CONSULT Olomouc a.s. ING. VÁCLAV KRATOCHVIL	
HLAVNÍ INŽENÝR PROJEKTU ING. ŠEMBERA DUŠAN		ING. LADISLAV DORAZIL KONTROLOVAL	
ODPOVĚDNÝ PROJEKTANT ING. ŠEMBERA DUŠAN		ING. ZÁKOSTELSKÁ JANA KONTROLOVAL	
KRAJ: OLOMOUČSKÝ		POVĚŘENÝ OÚ:	
Modernizace trati Olomouc - Prostějov - Nezamyslice		OBEC:	
		ZAK. ČÍSLO MCO	
		ÚČEL	
		DATUM	
		FORMÁT	
VARIANTA 2 - Situace zast. Olomouc Nové Sady		MĚŘITKO	
		ČÁST	
		B.4	
		2.13	